



PLAN OGÓLNY GMINY ŻNIN

DELIMITACJA STREF PLANISTYCZNYCH

ZAPOTRZEBOWANIE I CHŁONNOŚĆ

OBSZARY UZUPEŁNIENIA ZABUDOWY

MIEJSCOWE PLANY ZAGOSPODAROWANIA PRZESTRZENNEGO

ISTNIEJĄCA ZABUDOWA

UWARUNKOWANIA OKREŚLONE W ART. 13B USTAWY O
PLANOWANIU

WNIOSKI

ZAPOTRZEBOWANIE I CHŁONNOŚĆ

PROGNOZOWANA LICZBA MIESZKAŃCÓW GMINY, POWIĘKSZONA O 5% (M_{20}):

21 550

ŁĄCZNA POWIERZCHNIA UŻYTKOWA MIESZKAŃ W GMINIE (PUM_0):

656 282 m²

POWIERZCHNIA UŻYTKOWA MIESZKAŃ W GMINIE NA JEDNEGO MIESZKAŃCA (P_{20}):

41 m²

(najkorzystniejszy wariant)

ZAPOTRZEBOWANIE NA NOWĄ ZABUDOWĘ (ZAP):

5543 OSOBY

3880 = 70% < **5543 = 100%** < 7206 = 130%

Solidarni z Ukrainą

Pomagam Ukrainie



Strona główna · Obszary tematyczne · Ludność · Prognoza ludności

> Statystyka związana z COVID-19

> Bazy danych

▼ Obszary tematyczne

- Ceny. Handel
- Dzieci i rodzina
- Edukacja
- Gospodarka społeczna, wolontariat
- Infrastruktura komunalna. Nieruchomości
- Inne opracowania
- Koniunktura
- Kultura. Turystyka. Sport
- **Ludność**
 - Ludność
 - **Prognoza ludności**
 - Trwanie życia
 - Migracje zagraniczne ludności
 - Migracje wewnętrzne ludności
 - Polonia i Polacy w świecie
 - Statystyka przyczyn zgonów
 - Regulacje prawne Unii Europejskiej
 - Dane historyczne
- Nauka i technika. Społeczeństwo informacyjne
- Osoby starsze
- Podmioty gospodarcze. Wyniki finansowe

Prognoza ludności na lata 2023-2060



Data publikacji: 31.08.2023

Niniejsza publikacja przedstawia założenia i analizę dotyczące przewidywanych trendów zmian w przebiegu procesów demograficznych: płodności, umieralności i migracji na pobyt stały oraz wyniki prognozy ludności do 2060 r. - sporządzonej na podstawie przyjętych wariantów założeń.

Przygotowane zostały trzy scenariusze przewidywanych zmian ludności Polski w latach 2023-2060. Zgodnie z zaleceniami ONZ (zawartymi w dokumencie *Recommendations on Communicating Population Projections*) szerzej, niż w poprzednich edycjach, zostały zaprezentowane wyniki alternatywnych scenariuszy. Ma to na celu podkreślenie faktu, iż wyniki prognoz są obciążone błędem predykcji. Ze względu na wykorzystanie prognozy w oficjalnych analizach scenariusz średni, uznany przez ekspertów za najbardziej prawdopodobny, został wskazany jako główny. Pozostałe scenariusze mają natomiast pokazywać alternatywne ścieżki rozwoju demograficznego, jakie mogą być obserwowane w przyszłości.

Nowością w prezentowanej prognozie jest obliczenie jej na poziomie powiatów. Zastosowana metoda pozwala na zapewnienie dokładnej spójności z wynikami na poziomie kraju. W związku z tym prognoza dla powiatów nie jest już oddzielnym opracowaniem, wyliczonym w oparciu o prognozę na poziomie województw, jak miało to miejsce w poprzednich edycjach prognoz ludności.

Aktualizacja 23.11.2023

Główny Urząd Statystyczny prezentuje „Prognozę ludności dla gmin na lata 2023-2040” będącą aneksem do publikacji „Prognoza ludności na lata 2023-2060”. Publikacja ta jest odpowiedzią na duże zainteresowanie eksperymentalną „Prognozą ludności gmin na lata 2017-2030”.

Po raz pierwszy prognoza dla gmin ma status oficjalny. Jej założenia są tożsame z założeniami prognozy opublikowanej w sierpniu 2023 r., a dodane pliki stanowią jej uzupełnienie. Prognoza ludności dla poszczególnych gmin sumuje się po agregacji do wyników uzyskanych w prognozie powiatowej.

Aktualizacja 18.07.2024

W związku z licznymi zapytaniami, dotyczącymi prognozy ludności dla gmin po 2040 roku, zamieszczone zostały pliki zawierające prognozę dla gmin na lata 2041-2060. Wyniki prognozy na lata 2023-2060 pozostały niezmienione. Prognoza dla gmin na wszystkie lata jest zgodna z



ZAPOTRZEBOWANIE I CHŁONNOŚĆ

ZAPOTRZEBOWANIE NA NOWĄ ZABUDOWĘ:

$$3880 = 70\% < 5543 = 100\% < 7206 = 130\%$$

WARTOŚĆ CHŁONNOŚCI:

8436*

(najkorzystniejszy wariant)

!!! NIE MOŻEMY WYZNACZYĆ NOWYCH TERENÓW ZABUDOWY !!!

*uwzględnia MPZP w miejscowości Podgórzyn

OBSZARY UZUPEŁNIENIA ZABUDOWY (OUZ)

- 1) WYSELEKCJONOWANIE BUDYNKÓW ZGODNIE Z ROZPORZĄDZENIEM
- 2) ZA POMOCĄ WTYCZKI APP WYGENEROWANIE BAZOWYCH OBSZARÓW UZUPEŁNIENIA ZABUDOWY

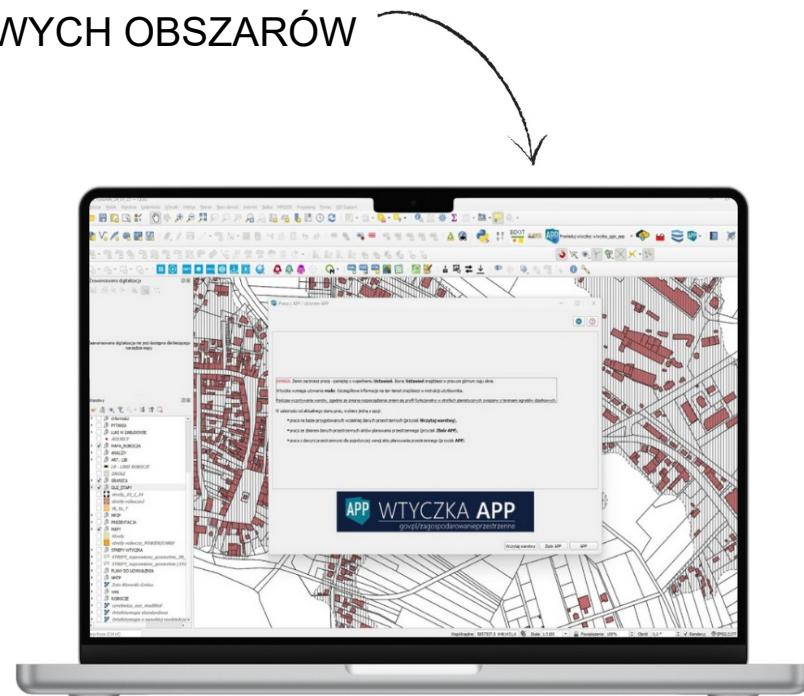
P_u – 7413029,71 m² → 741 ha

P_b – 15114206,89 m² → 1511 ha

P_p – 1925294,29 m² → 192 ha

- 3) ROZSZERZENIE OBSZARÓW

P_p – maksymalna łączna powierzchnia, o którą można rozszerzyć automatycznie wygenerowany OUZ bazowy



OBSZARY UZUPEŁNIENIA ZABUDOWY (OUZ)



OUZ BAZOWY GENEROWANY PRZEZ WTYCZKĘ (SOBIEJUCHY)

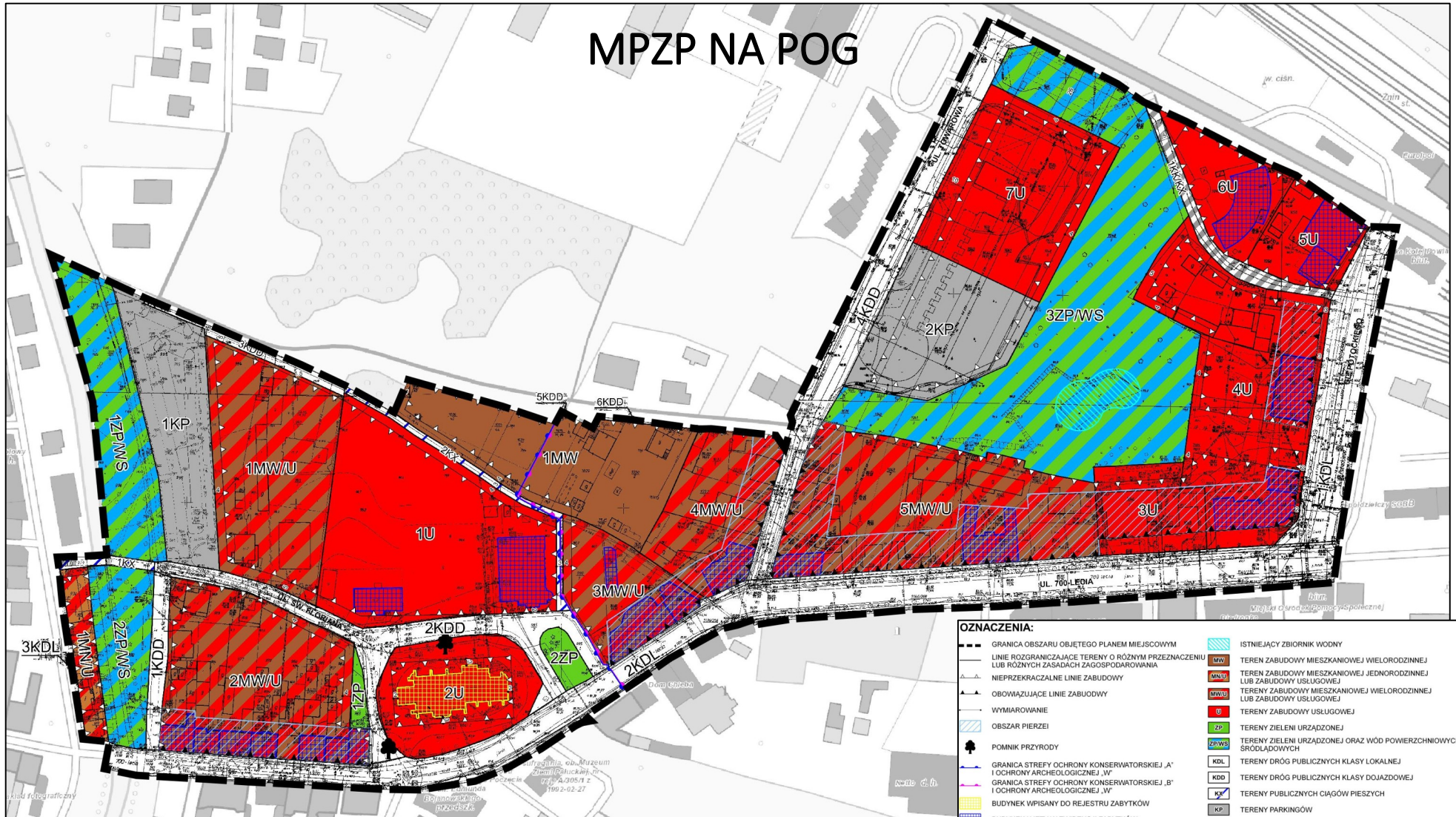


ROZSZERZENIE OUZ (SOBIEJUCHY)

POWIERZCHNIA ROZSZERZENIA OUZ W GRANICACH CAŁEJ GMINY – 102,1329 HA

Pp – 1925294,29 m² → 192 ha

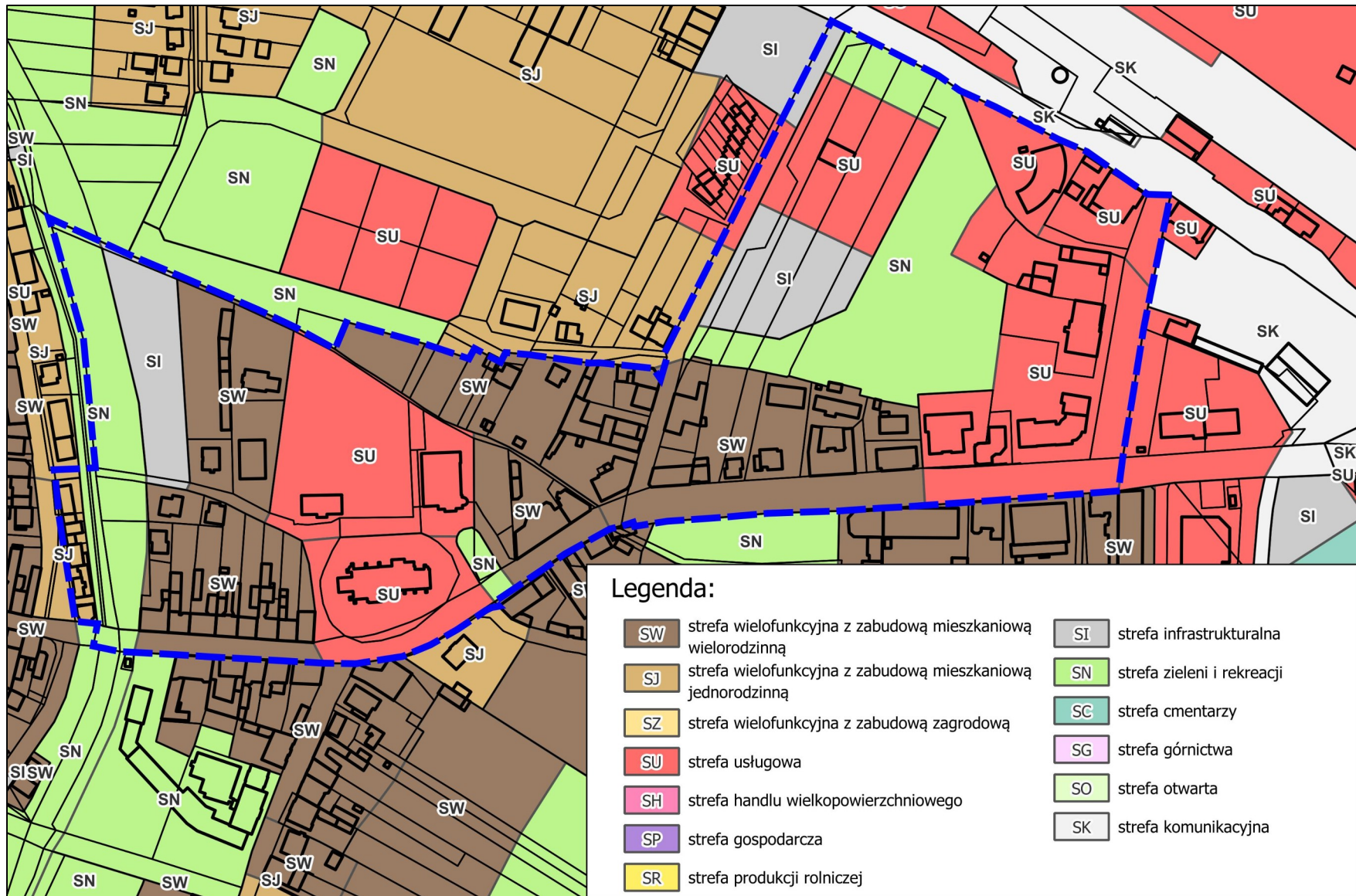
MPZP NA POG



OZNACZENIA:

---	GRANICA OBSZARU OBJĘTEGO PLANEM MIEJSCOWYM		ISTNIEJĄCY ZBIORNIK WODNY	
---	LINIE OGRANICZAJĄCE TERENY O RÓŻNYM PRZEZNACZENIU LUB RÓŻNYCH ZASADACH ZAGOSPODAROWANIA		MW	TEREN ZABUDOWY MIESZKANIOWEJ WIELOORODZINNEJ
---	NIEPRZEKRACZALNE LINIE ZABUDOWY		MNU	TEREN ZABUDOWY MIESZKANIOWEJ JEDNORODZINNEJ LUB ZABUDOWY USŁUGOWEJ
---	OBOWIĄZUJĄCE LINIE ZABUDOWY		MWU	TERENY ZABUDOWY MIESZKANIOWEJ WIELOORODZINNEJ LUB ZABUDOWY USŁUGOWEJ
---	WYMIAROWANIE		U	TERENY ZABUDOWY USŁUGOWEJ
---	OBSZAR PIERZEI		ZP	TERENY ZIELENI URZĄDZONEJ
---	POMNIK PRZYRODY		ZPWS	TERENY ZIELENI URZĄDZONEJ ORAZ WÓD POWIERZCHNIOWYCH ŚRODLADOWYCH
---	GRANICA STREFY OCHRONY KONSERWATORSKIEJ 'A' I OCHRONY ARCHEOLOGICZNEJ 'W'		KDL	TERENY DRÓG PUBLICZNYCH KLASY LOKALNEJ
---	GRANICA STREFY OCHRONY KONSERWATORSKIEJ 'B' I OCHRONY ARCHEOLOGICZNEJ 'W'		KDD	TERENY DRÓG PUBLICZNYCH KLASY DOJAZDOWEJ
---	BUDYNEK WPISANY DO REJESTRU ZABYTKÓW		KX	TERENY PUBLICZNYCH CIĄGÓW PIESZYCH
---	BUDYNEK UJĘTY W EWIDENCJI ZABYTKÓW		KP	TERENY PARKINGÓW
---			KKX	TERENY KOLEJOWY LUB TEREN PUBLICZNEGO CIĄGU PIESZEGO

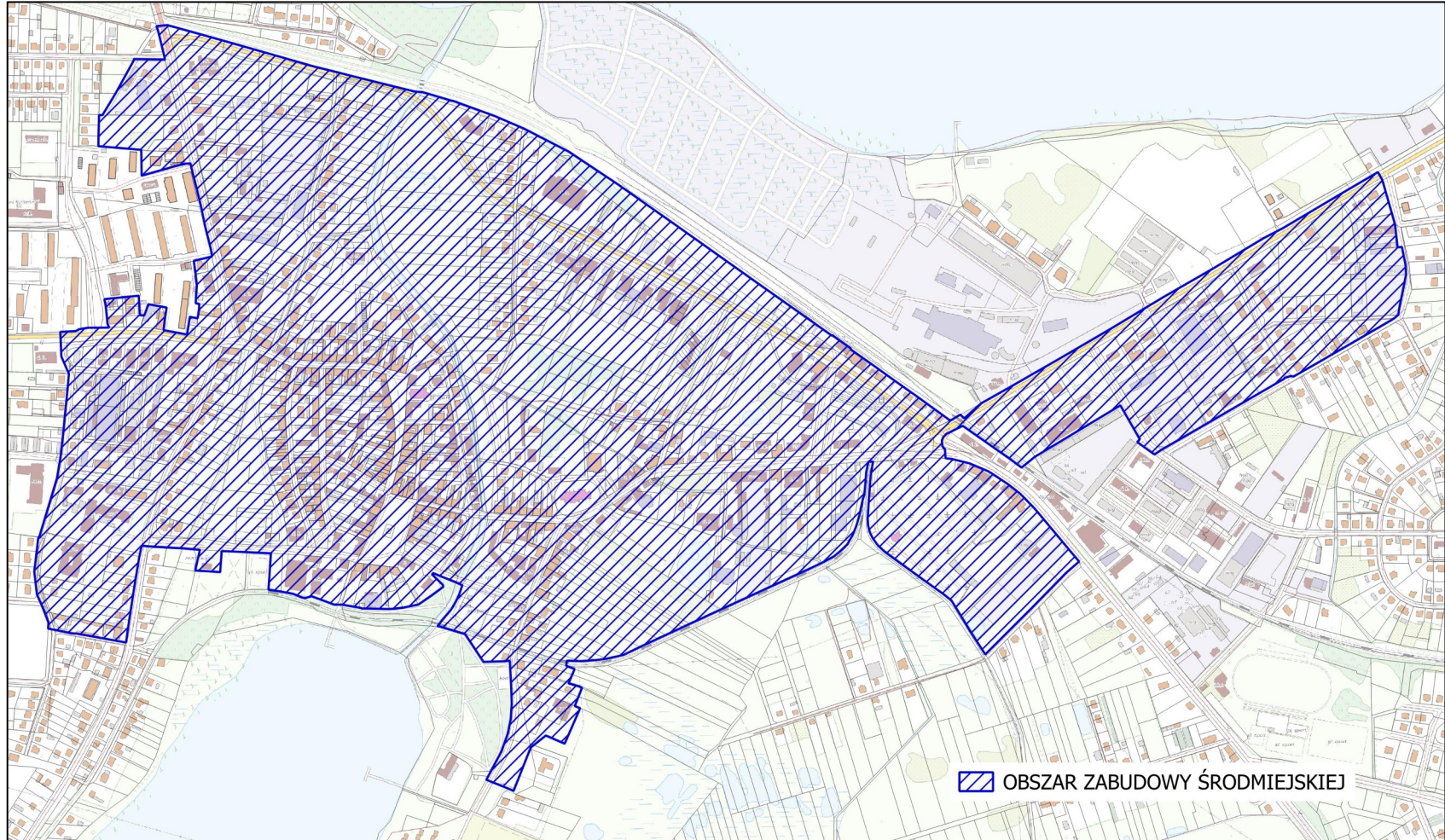
CAŁY OBSZAR OBJĘTY PLANEM POŁOŻONY JEST W GRANICACH:
 - OBSZARU CHRONIONEGO KRAJOBRAZU JEZIOR ZINIKRICH,
 - GZWP NR 143 SUBZBIORNIK INOWROCŁAW - GNIEZNO



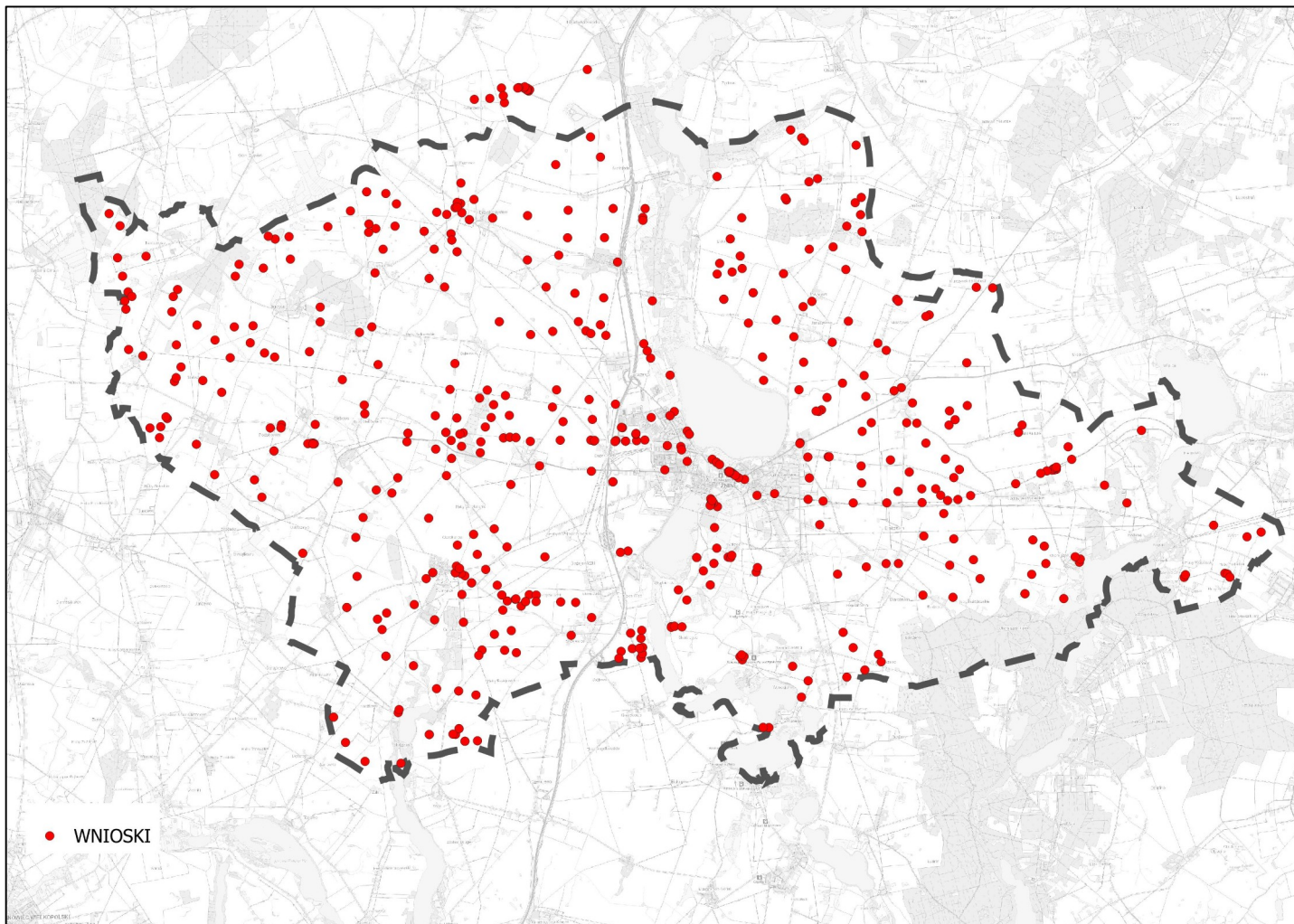
PARAMETRY STREF PLANISTYCZNYCH

fid	przestrzen	symbol	nazwa	profilPods	profilDoda	maksNadzie	maksWysoko	maksUdzial	minUdzialP	
1	731	PL.ZIPPZP. 9372/041906-POG	SW	strefa wielofunkcyjna z zabudową mieszkaniową wielorodzinną	teren zabudowy mieszkaniowej wielorodzinnnej, teren usług, teren komunikacji, teren zieleni urządzonej, teren infrastruktury technicznej	teren zieleni naturalnej, teren wód	1,2	12,5	40	25
2	737	PL.ZIPPZP. 9372/041906-POG	SW	strefa wielofunkcyjna z zabudową mieszkaniową wielorodzinną	teren zabudowy mieszkaniowej wielorodzinnnej, teren usług, teren komunikacji, teren zieleni urządzonej, teren infrastruktury technicznej	teren zieleni naturalnej, teren wód	1,4	12,5	45	20
3	783	PL.ZIPPZP. 9372/041906-POG	SW	strefa wielofunkcyjna z zabudową mieszkaniową wielorodzinną	teren zabudowy mieszkaniowej wielorodzinnnej, teren usług, teren komunikacji, teren zieleni urządzonej, teren infrastruktury technicznej	teren zieleni naturalnej, teren wód	1,4	12,5	45	20
4	784	PL.ZIPPZP. 9372/041906-POG	SW	strefa wielofunkcyjna z zabudową mieszkaniową wielorodzinną	teren zabudowy mieszkaniowej wielorodzinnnej, teren usług, teren komunikacji, teren zieleni urządzonej, teren infrastruktury technicznej	teren zieleni naturalnej, teren wód	0,9	12,5	30	30
5	815	PL.ZIPPZP. 9372/041906-POG	SW	strefa wielofunkcyjna z zabudową mieszkaniową wielorodzinną	teren zabudowy mieszkaniowej wielorodzinnnej, teren usług, teren komunikacji, teren zieleni urządzonej, teren infrastruktury technicznej	teren zieleni naturalnej, teren wód	0,6	9	30	30
6	733	PL.ZIPPZP. 9372/041906-POG	SU	strefa usługowa	teren usług, teren komunikacji, teren zieleni urządzonej, teren infrastruktury technicznej	teren zieleni naturalnej, teren wód	1,2	12	40	25
7	754	PL.ZIPPZP. 9372/041906-POG	SU	strefa usługowa	teren usług, teren komunikacji, teren zieleni urządzonej, teren infrastruktury technicznej	teren zieleni naturalnej, teren wód	0,8	8	40	20
8	755	PL.ZIPPZP. 9372/041906-POG	SU	strefa usługowa	teren usług, teren komunikacji, teren zieleni urządzonej, teren infrastruktury technicznej	teren zieleni naturalnej, teren wód	0,6	9	30	30
9	756	PL.ZIPPZP. 9372/041906-POG	SU	strefa usługowa	teren usług, teren komunikacji, teren zieleni urządzonej, teren infrastruktury technicznej	teren zieleni naturalnej, teren wód	1,2	12,5	40	20
10	785	PL.ZIPPZP. 9372/041906-POG	SU	strefa usługowa	teren usług, teren komunikacji, teren zieleni urządzonej, teren infrastruktury technicznej	teren zieleni naturalnej, teren wód	0,6	9	30	30
11	786	PL.ZIPPZP. 9372/041906-POG	SU	strefa usługowa	teren usług, teren komunikacji, teren zieleni urządzonej, teren infrastruktury technicznej	teren zieleni naturalnej, teren wód	1,2	25	40	30
12	787	PL.ZIPPZP. 9372/041906-POG	SN	strefa zieleni i rekreacji	teren zieleni urządzonej, teren plaży, teren wód, teren komunikacji, teren infrastruktury technicznej	teren usług sportu i rekreacji, teren zieleni naturalnej	0,1	5	10	70
13	848	PL.ZIPPZP. 9372/041906-POG	SN	strefa zieleni i rekreacji	teren zieleni urządzonej, teren plaży, teren wód, teren komunikacji, teren infrastruktury technicznej	teren zieleni naturalnej	NULL	5	NULL	10
14	2207	PL.ZIPPZP. 9372/041906-POG	SN	strefa zieleni i rekreacji	teren zieleni urządzonej, teren plaży, teren wód, teren komunikacji, teren infrastruktury technicznej	teren zieleni naturalnej	NULL	5	NULL	70
15	720	PL.ZIPPZP. 9372/041906-POG	SJ	strefa wielofunkcyjna z zabudową mieszkaniową jednorodziną	teren zabudowy mieszkaniowej jednorodzinnej, teren usług, teren komunikacji, teren zieleni urządzonej, teren infrastruktury technicznej	teren zieleni naturalnej, teren wód	1,0	9	50	10
16	732	PL.ZIPPZP. 9372/041906-POG	SI	strefa infrastrukturalna	teren infrastruktury technicznej, teren komunikacji	teren zieleni urządzonej, teren zieleni naturalnej, teren wód	1,2	12	40	5
17	847	PL.ZIPPZP. 9372/041906-POG	SI	strefa infrastrukturalna	teren infrastruktury technicznej, teren komunikacji	teren zieleni urządzonej, teren zieleni naturalnej, teren wód	1,2	12	40	5

OBSZARY ZABUDOWY ŚRÓDMIEJSKIEJ

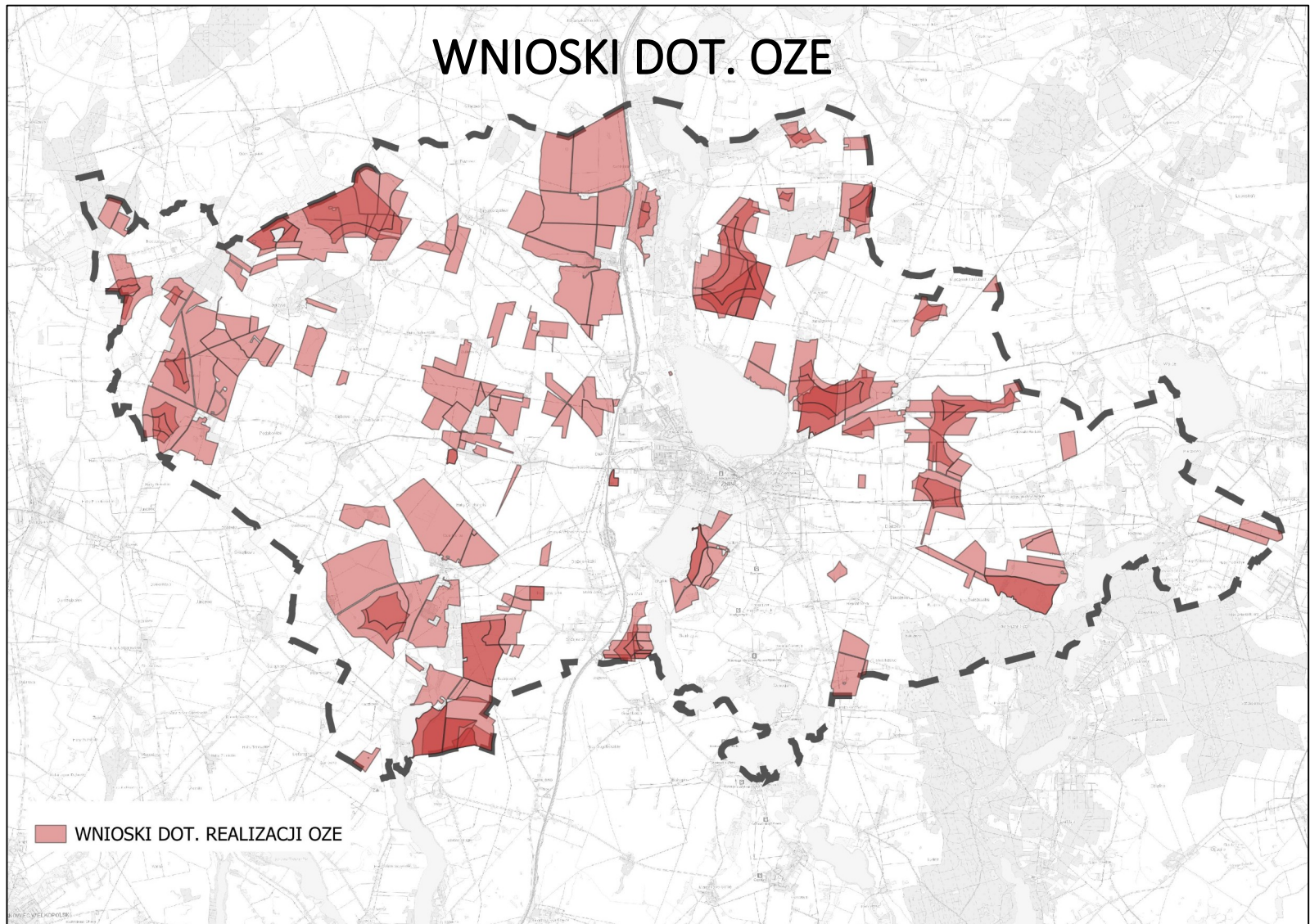


WNIOSKI

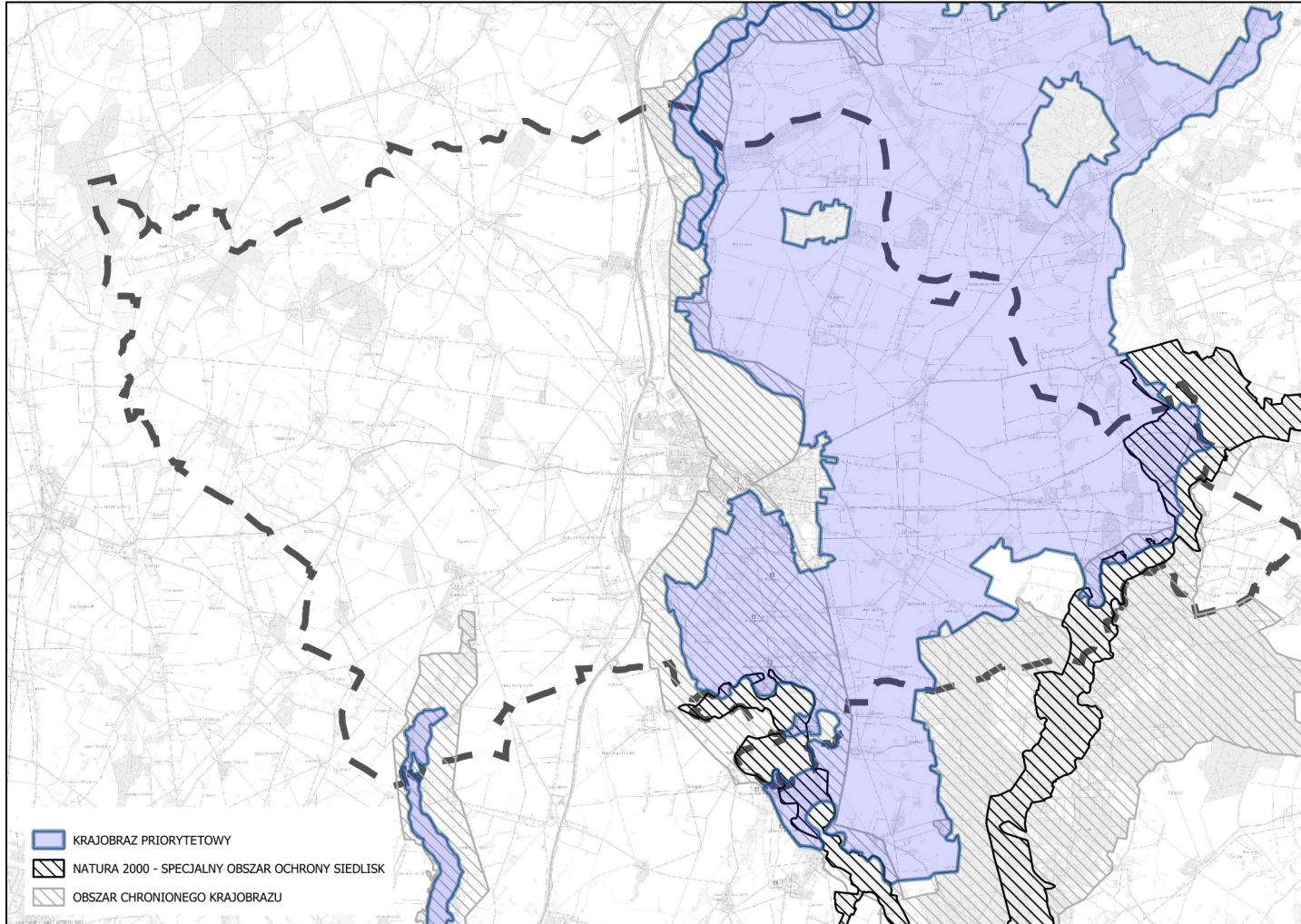


- ŁĄCZNIE WPŁYNEŁO 151 WNIOSKÓW OD OSÓB PRYWATNYCH (61 WNIOSKÓW W TERMINIE)
- NAJWIĘCEJ WNIOSKÓW DOTYCZYŁO ROZSZERZENIA ZABUDOWY ZAGRODOWEJ ORAZ MOŻLIWOŚCI LOKALIZACJI OZE

WNIOSKI DOT. OZE



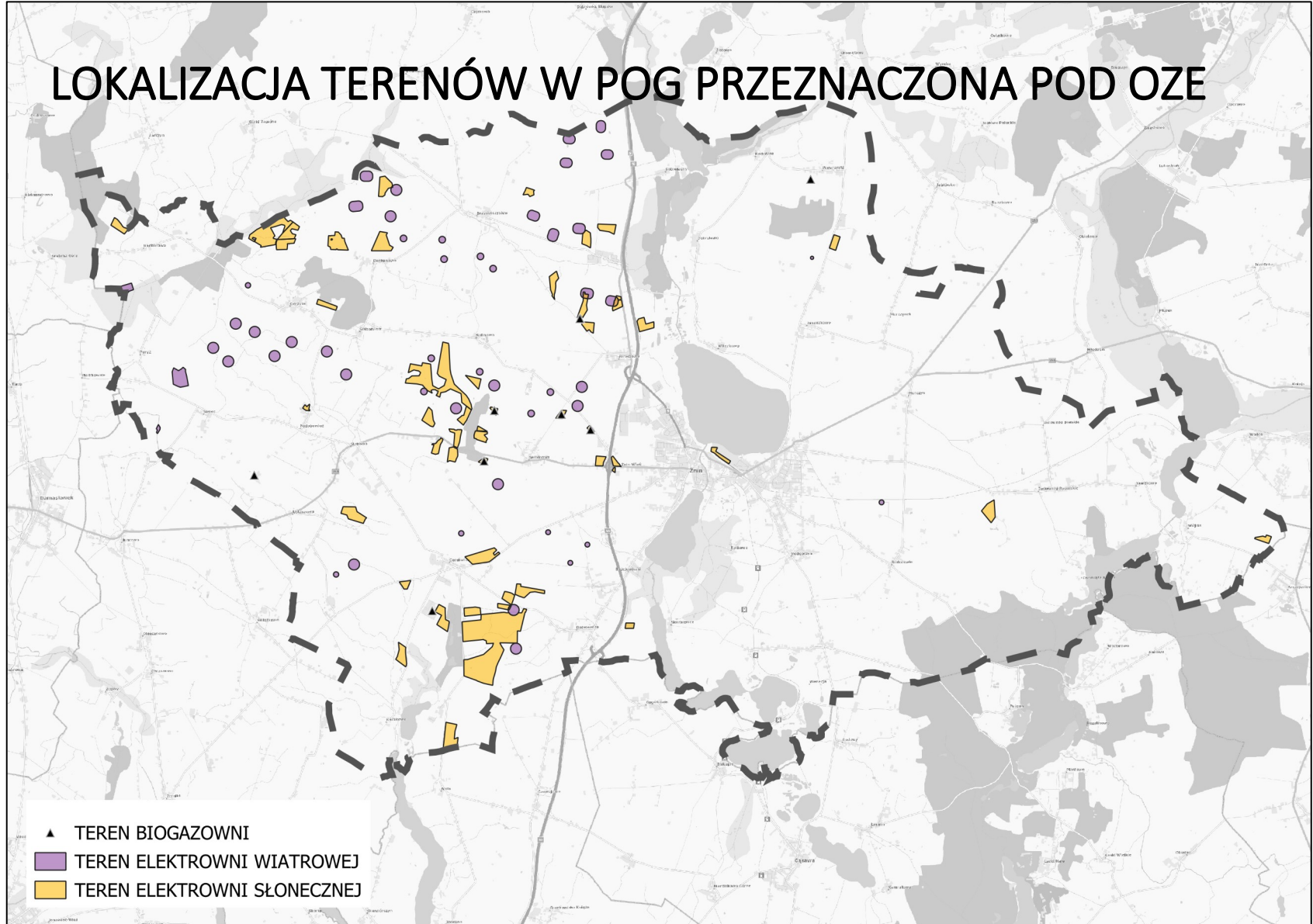
ZAŁOŻENIA



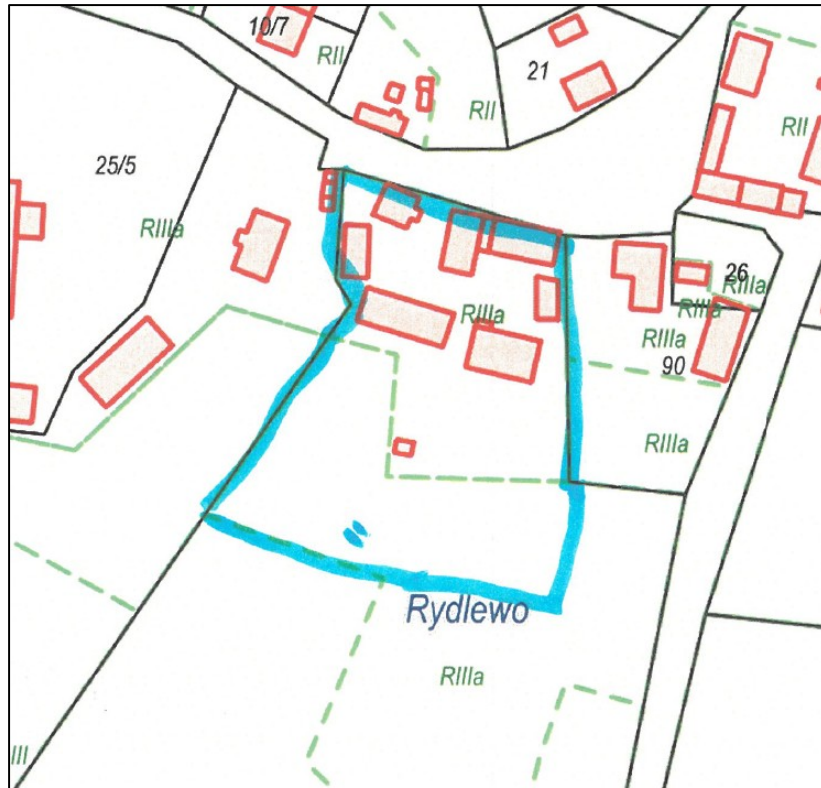
- NIE WSKAZUJEMY NOWYCH MOŻLIWOŚCI ROZWOJU OZE W GRANICACH KRAJOBRAZU PRIORYTETOWEGO ORAZ FORM OCHRONY PRZYRODY

ZACHOWUJEMY 100M PAS OD JEZIOR W OBSZARACH CHRONIONEGO KRAJOBRAZU BEZ MOŻLIWOŚCI REALIZACJI OZE

LOKALIZACJA TERENÓW W POG PRZEZNACZONA POD OZE



WNIOSKI DOT. ROZBUDOWY ZAGRODY



FRAGMENT WNIOSKU (OBRĘB RYDLEWO, DZ. 27)

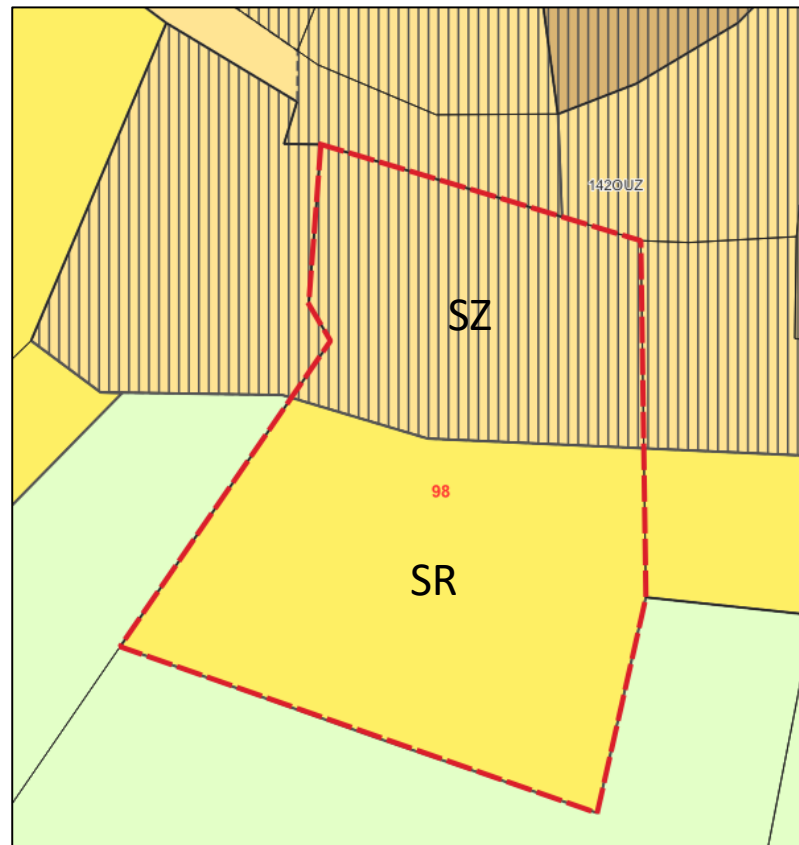


WNIOSKOWANY OBSZAR NA ORTOFOTOMAPIE

WNIOSKI DOT. ROZBUDOWY ZAGRODY - ZAŁOŻENIA

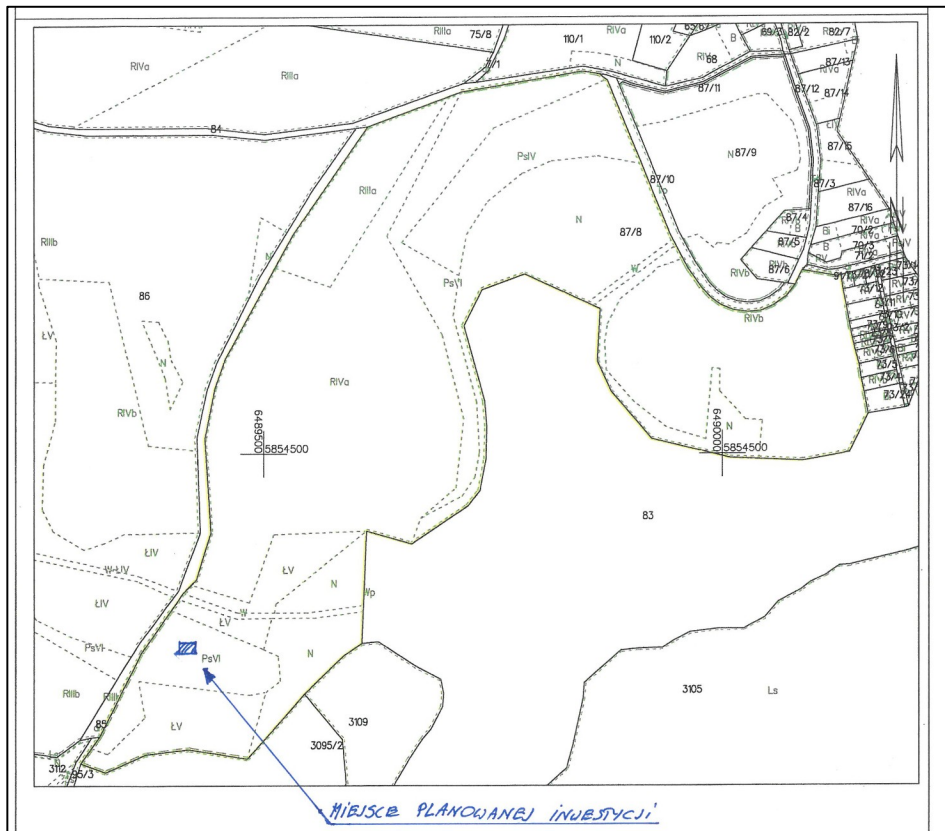


WNIOSKOWANY OBSZAR Z OUZ

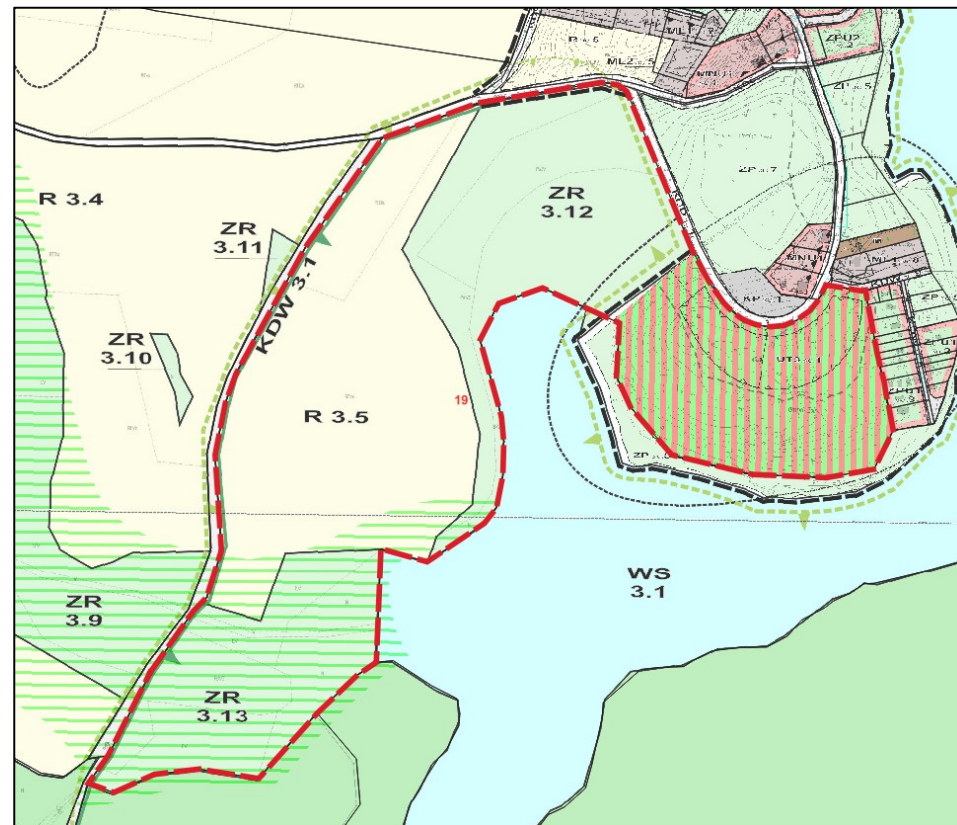


SPOSÓB ROZPATRZENIA

WNIOSEK

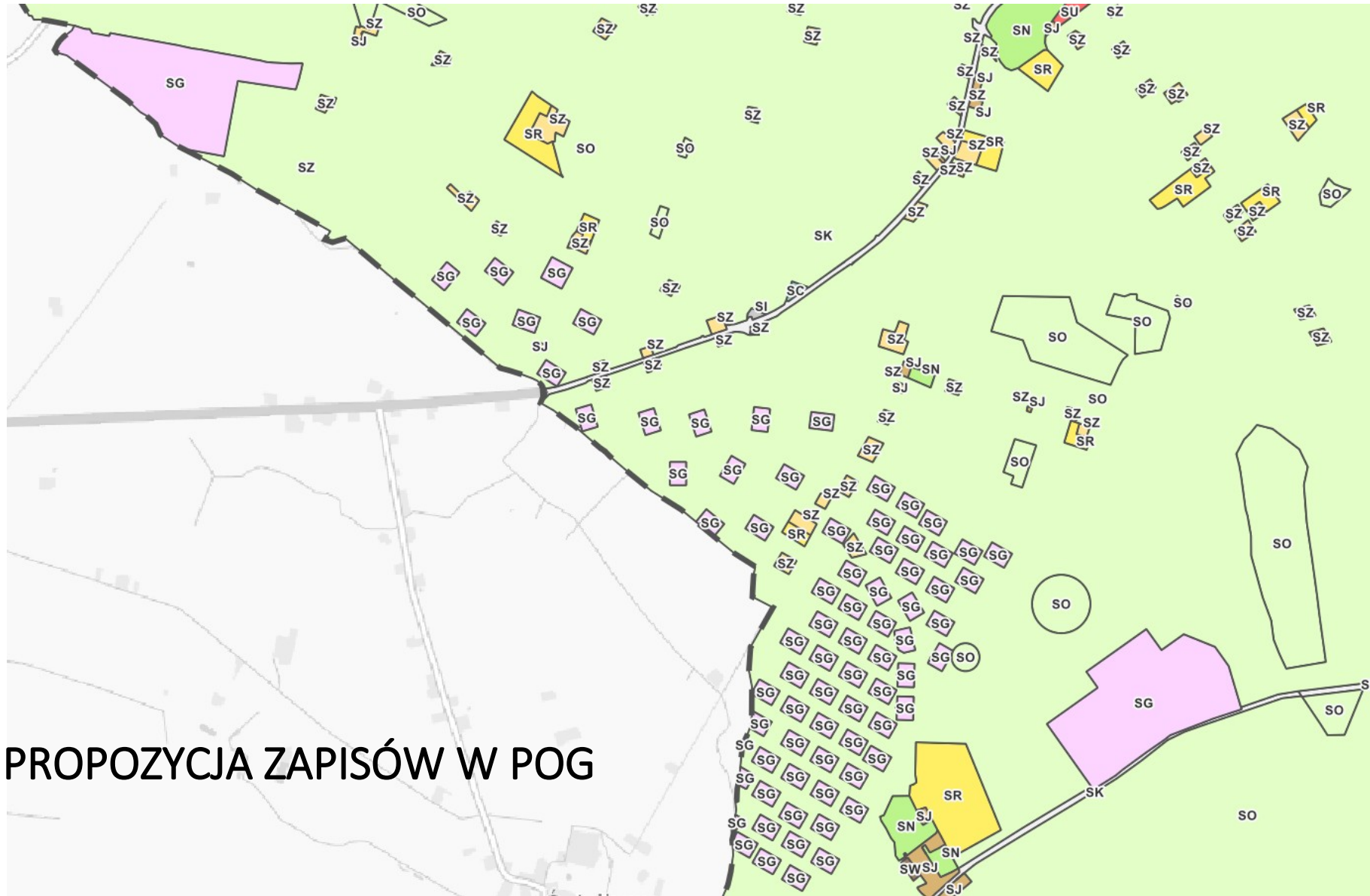


FRAGMENT WNIOSKU (OBRĘB CHOMIĄŻA KSIĘŻA)

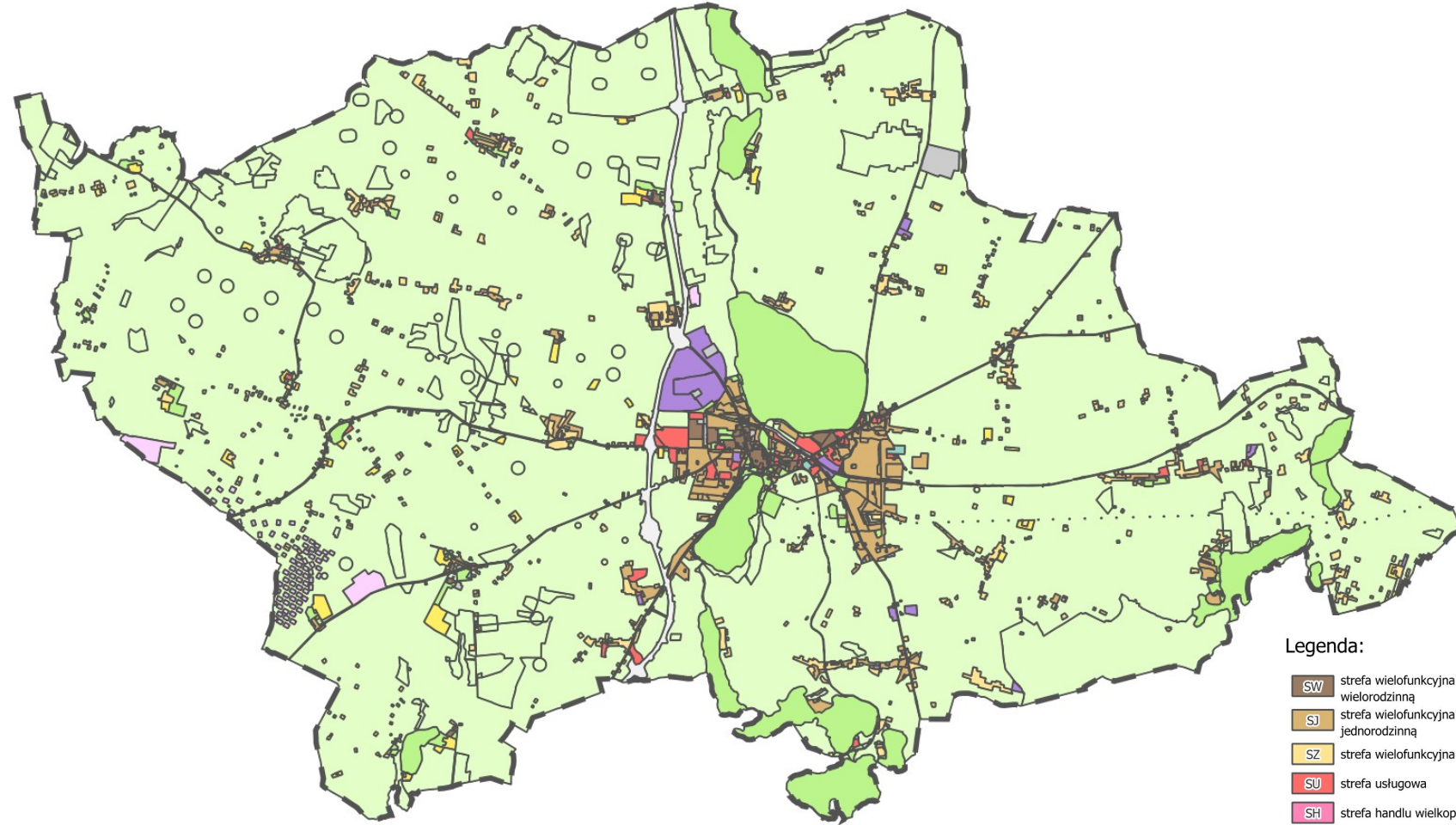


MPZP

PROPOZYCJA ZAPISÓW W POG



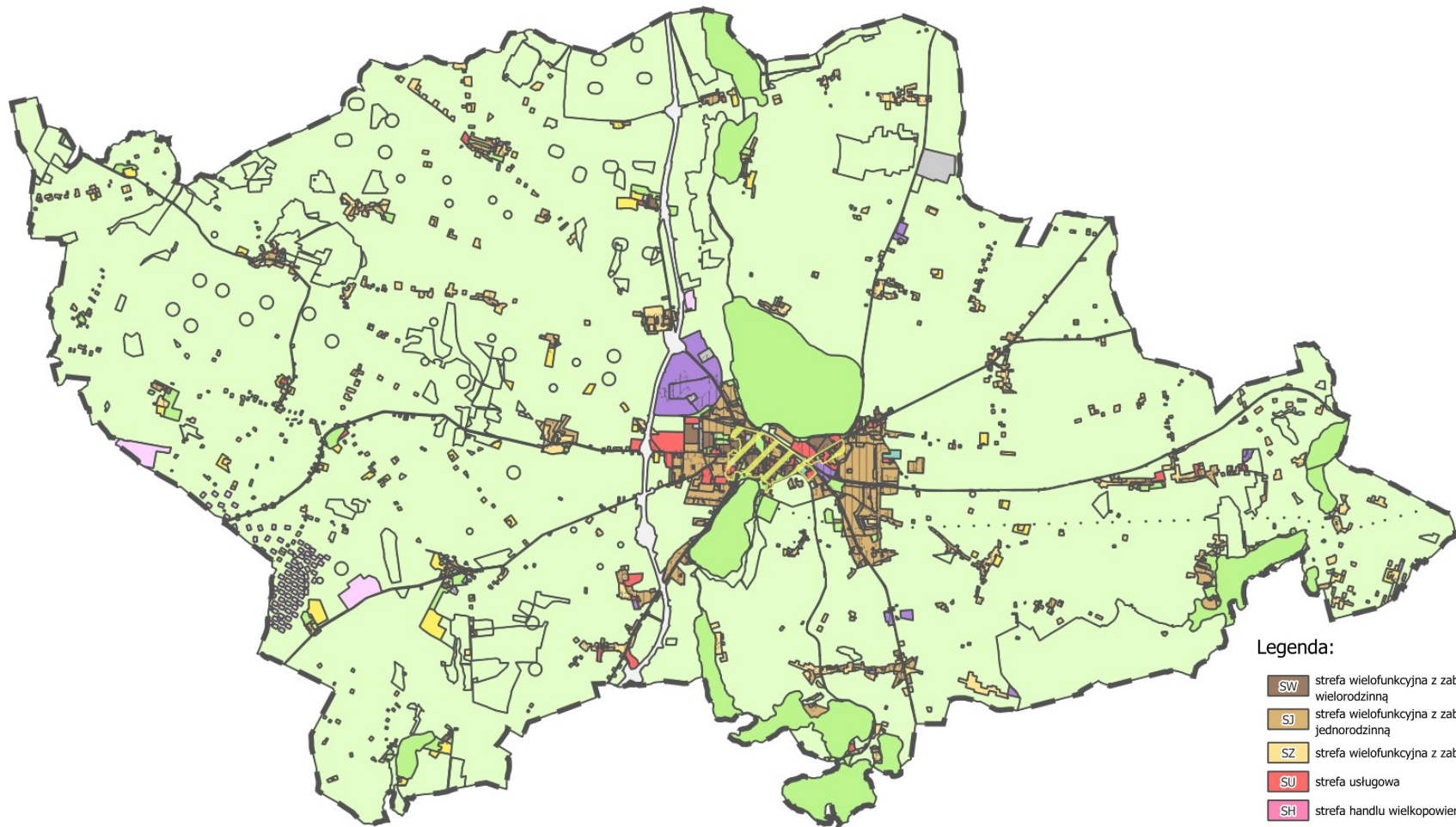
PLAN OGÓLNY GMINY ŻNIN



Legenda:

SW	strefa wielofunkcyjna z zabudową mieszkaniową wielorodzinną	SI	strefa infrastrukturalna
SJ	strefa wielofunkcyjna z zabudową mieszkaniową jednorodzinną	SN	strefa zieleni i rekreacji
SZ	strefa wielofunkcyjna z zabudową zagrodową	SC	strefa cmentarzy
SU	strefa usługowa	SG	strefa górnictwa
SH	strefa handlu wielkopowierzchniowego	SO	strefa otwarta
SP	strefa gospodarcza	SK	strefa komunikacyjna
SR	strefa produkcji rolniczej		

PLAN OGÓLNY GMINY ŻNIN

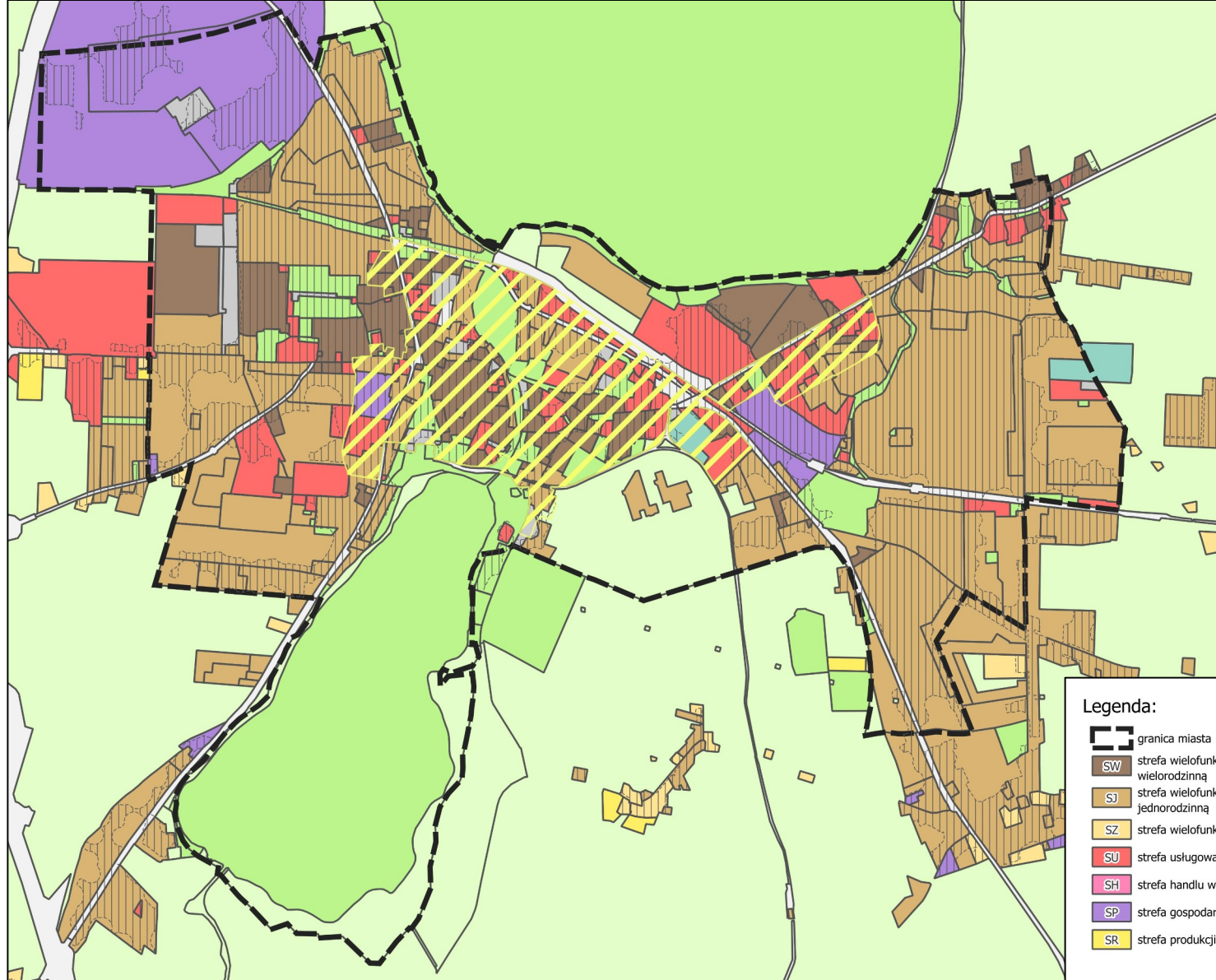


Legenda:

SW	strefa wielofunkcyjna z zabudową mieszkaniową wielorodzinną	SI	strefa infrastrukturalna
SJ	strefa wielofunkcyjna z zabudową mieszkaniową jednorodziną	SN	strefa zieleni i rekreacji
SZ	strefa wielofunkcyjna z zabudową zagrodową	SC	strefa cmentarzy
SU	strefa usługowa	SG	strefa górnictwa
SH	strefa handlu wielkopowierzchniowego	SO	strefa otwarta
SP	strefa gospodarcza	SK	strefa komunikacyjna
SR	strefa produkcji rolniczej		obszar uzupełnienia zabudowy
			obszar zabudowy śródmiejskiej

PLAN OGÓLNY





Legenda:

- | | | | |
|---|---|---|-------------------------------|
|  | granica miasta |  | strefa infrastrukturalna |
|  | strefa wielofunkcyjna z zabudową mieszkaniową wielorodzinną |  | strefa zieleni i rekreacji |
|  | strefa wielofunkcyjna z zabudową mieszkaniową jednorodziną |  | strefa cmentarzy |
|  | strefa wielofunkcyjna z zabudową zagrodową |  | strefa górnictwa |
|  | strefa usługowa |  | strefa otwarta |
|  | strefa handlu wielkopowierzchniowego |  | strefa komunikacyjna |
|  | strefa gospodarcza |  | obszar uzupełnienia zabudowy |
|  | strefa produkcji rolniczej |  | obszar zabudowy śródmiejskiej |

PODSUMOWANIE

W CAŁOŚCI NIE UWZGLĘDNIONO 33 WNIOSKÓW, DOTYCZYŁY:

- WYZNACZENIE NOWYCH TERENÓW ZABUDOWĘ MIESZKANIOWĄ, LETNISKOWĄ, ZAGRODOWĄ (*Z UWAGI NA PRZEKROCZONĄ CHŁONNOŚĆ BRAK MOŻLIWOŚCI ICH UWZGLĘDNIENIA*)
- WYZNACZENIA NOWYCH TERENÓW OZE.

WSZYSTKIE WNIOSKI ROLNIKÓW DOTYCZĄCE ROZBUDOWY ISTNIEJĄCEJ ZABUDOWY ZAGRODOWEJ ZOSTAŁY UWZGLĘDNIONE CZĘŚCIOWO BĄDŹ W CAŁOŚCI.

GMINNE STANDARDY DOSTĘPNOŚCI

